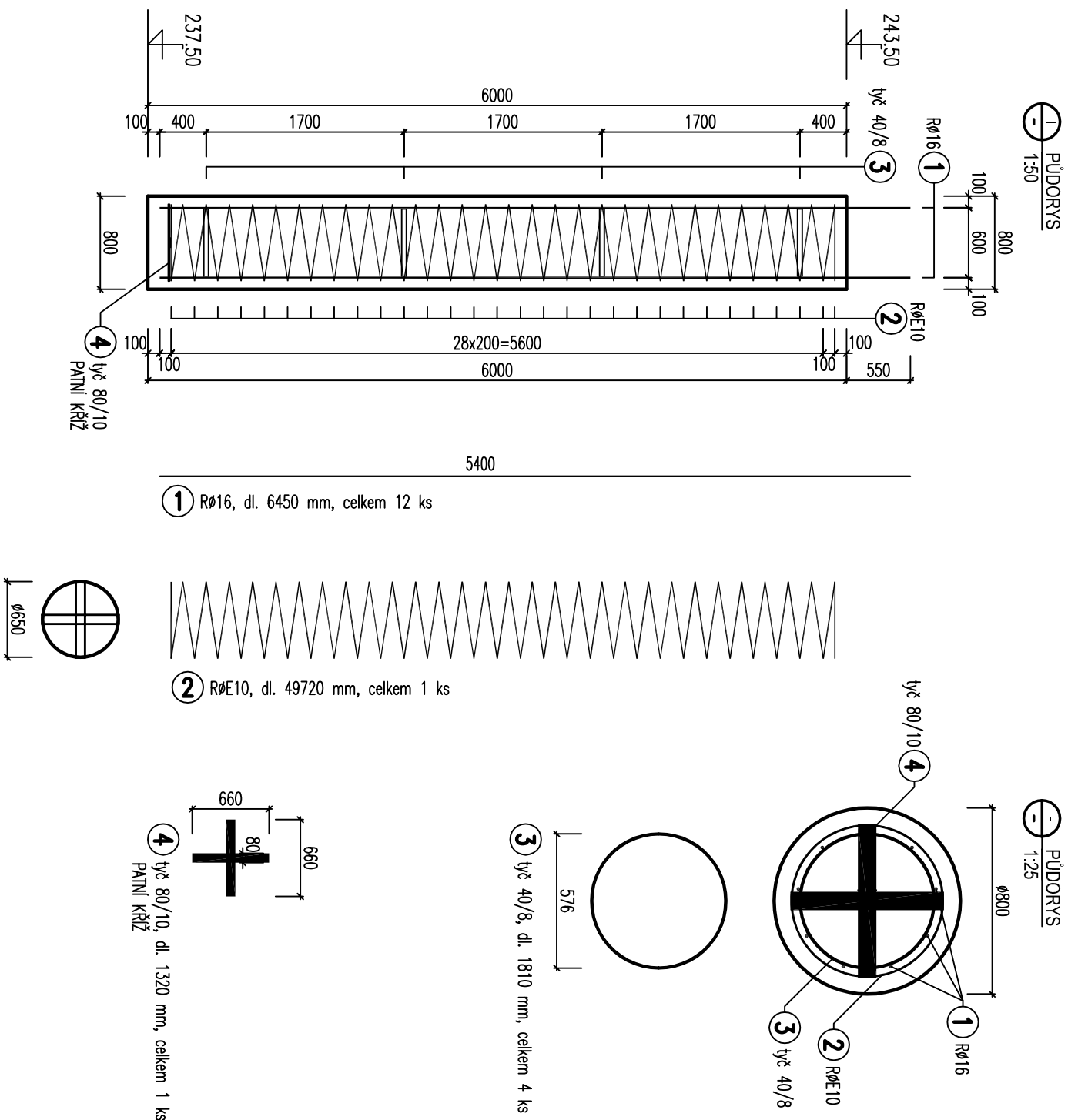


TVAR A VÝZTUŽ PILOT



POUŽITÉ MATERIÁLY V KONSTRUKCI PILOT:

BETON: KONSTRUKCE: OZNAČENÍ PODLE ČSN EN 206-1

PILOTA C25/30 - XA1

OCEL: BETONÁŘSKÁ OCEL


10 505 (R)
10 216 (E)
ocel S235

KONSTRUKCJE:	BETON:	KUBATURA 1 PILOTA:	KUBATURA 12 PILOT:
PILOTA	C25/30 – XA1	3,02 m ³	36,24 m ³

KRYTÍ: KRYTÍ VÝZTUŽE 70 mm

V ÚROVNI KAŽDÉHO ZTUŽUJÍCÍHO PRSTENCE (pol. č. 3) BUDOU PO OBVODU
OSAZENÝ 4 KS DISTANČNÍCH KOLEČEK

PDPs

Kreslí:	ING. JOSEF POŘICKÝ	<i>Josef</i>
Zpracoval:	ING. JOSEF POŘICKÝ	<i>Josef</i>
Technická kontrola:	ING. ZBÝNEK NEUDERT	<i>Neudert</i>
Zodp. projektant:	ING. JOSEF POŘICKÝ	<i>Josef</i>
Hlavní projektant:	ING. BOHUSLAV SHELJAL	<i>Seljal</i>
Kroj:	KRALOVEHRADECKÝ Okres: Jičín	Obec: SEDUŠTĚ
Investor:	KRALOVEHRADECKÝ KRAJ	
Akce:		
Objekt:	MOST ev.č. 501-012 SEDUŠTĚ	
Obsah:	TVAR A VÝZTUŽ PILOT	
<div><p>OPTIMA spol. s r.o. PROJEKTOVÁ, INŽENÝRSKÁ A STAVEBNÍ ČINNOST Žitkova 738, 566 01 Vysoké Mýto, tel.: 465 420 911, fax: 465 423 935 e-mail: info@optima-w.cz</p></div>		
Stupeň:		PDS
Zak. č.:	3625 - 13 - 4	
Arch. č.:	3052	
Datum:	06/2013	
Formát:	2 A4	
Měřítko:	Číslo přil. výkresu:	
1 : 50,25		B1.9
Kódy: m, mm		